








## Legenda

-  Limite PPRLVC e ROM
-  Linhas de água
-  Curvas de Nível
-  Rede Viária e Caminhos
-  Construções
-  Concelhos da área em estudo e adjacentes
-  NUT's



**Câmara Municipal de Vila do Conde**

**Estudo Específico da Paisagem Protegida Regional do Litoral de Vila do Conde e Reserva Ornitológica de Mindelo - PPRLVC e ROM**

Fase 1: Caracterização

**Título do Desenho:** Carta enquadramento a nível nacional e regional

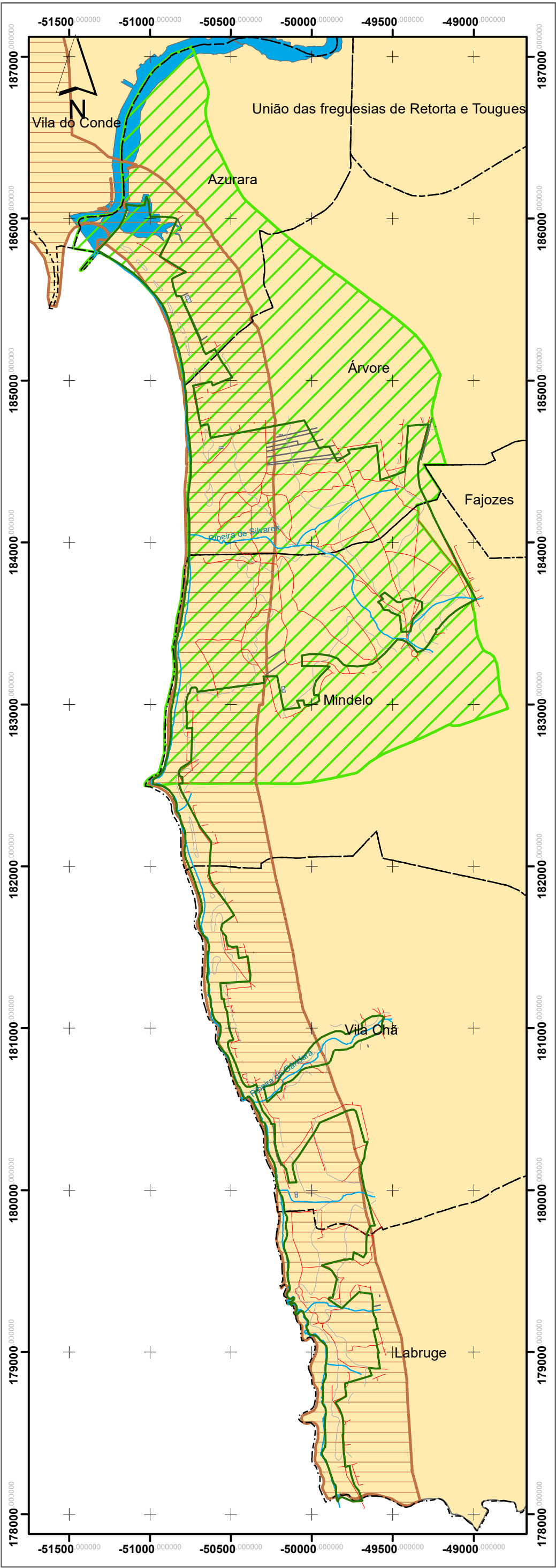
Desenho n.º 1 e 2

Escala: 1:25000

Data: novembro 2016

Formato: A3 - 297X420





Legenda

Limite PPRLVC e ROM

Linhas de água

Curvas de Nível

Rede Viária e Caminhos

Construções

ROM

PDM Vila do Conde

Freguesias de Vila do Conde (CAOP)



Câmara Municipal de Vila do Conde

Estudo Específico da Paisagem Protegida Regional do Litoral de Vila do Conde e Reserva Ornitológica de Mindelo - PPRLVC e ROM

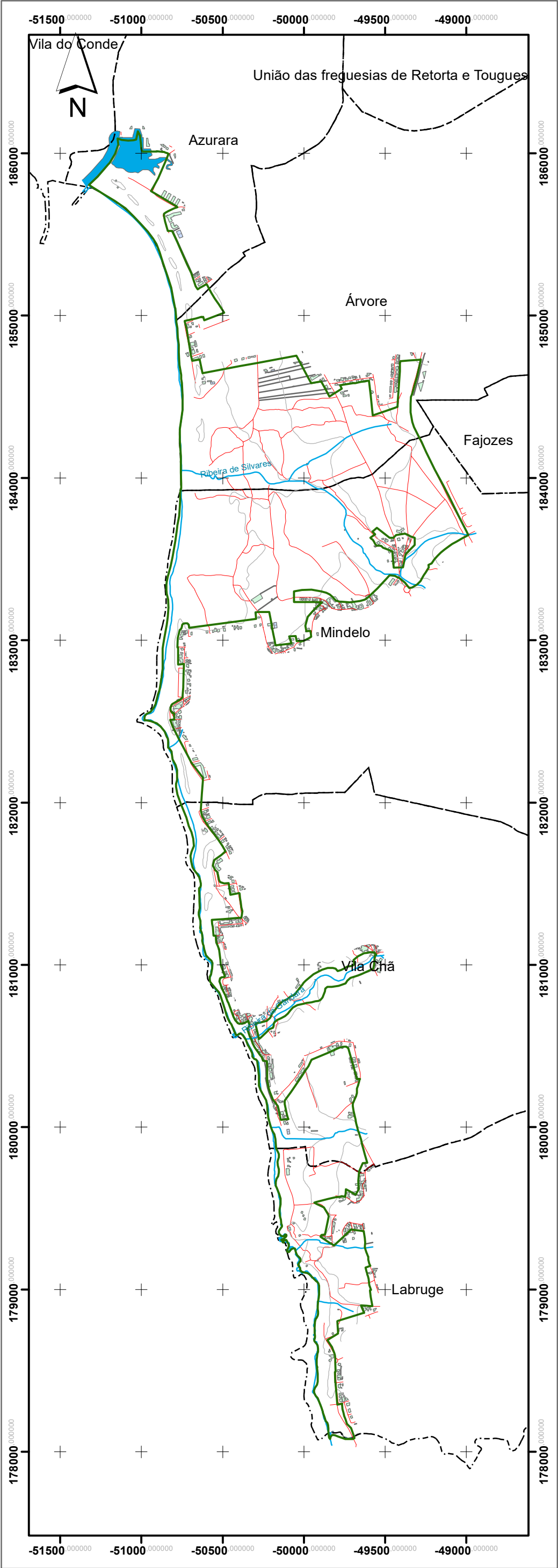
Fase 1: Caracterização

Titulo do Desenho: Carta de estatutos de protecção e outros estatutos legais  
Desenho n.º 3

Escala: 1:25000

Data: novembro 2016

Formato: A3 - 297X420



**Legenda**



Câmara Municipal de Vila do Conde

Estudo Específico da Paisagem Protegida Regional do Litoral de Vila do Conde e Reserva Ornitológica de Mindelo - PPRLVC e ROM

Fase 1: Caracterização

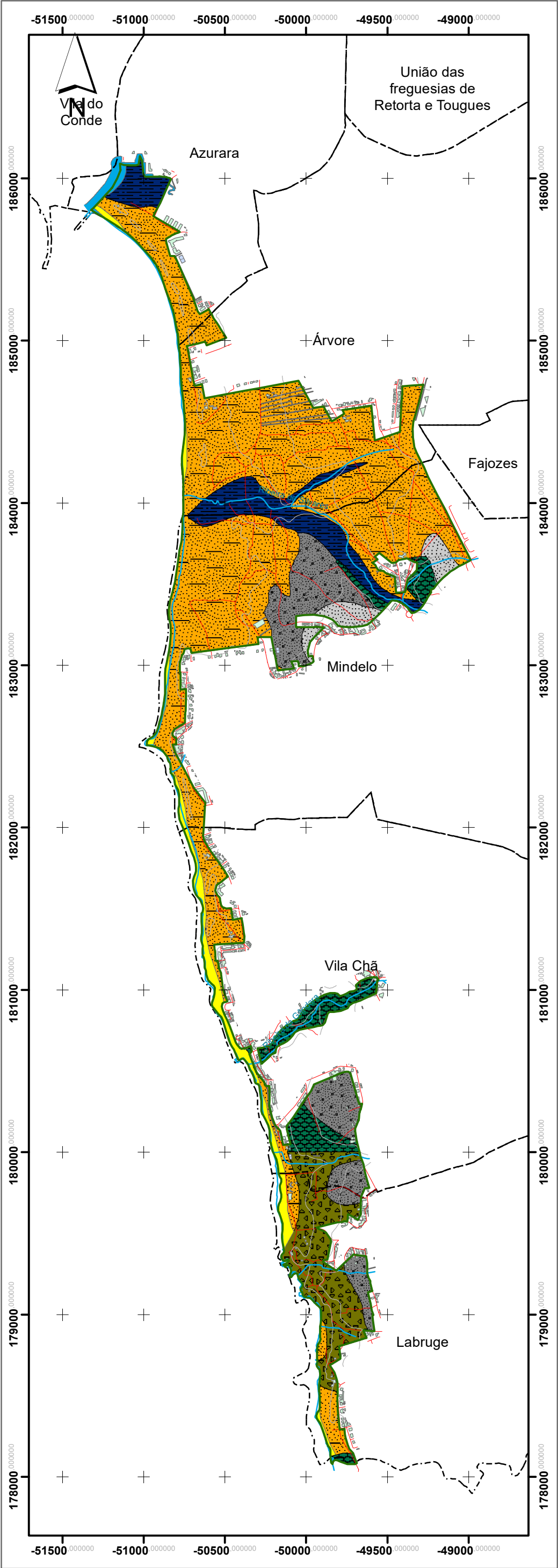
**Titulo do Desenho:**
Carta de Referência

Desenho n.º 4

Escala: 1:25000

Data: novembro 2016

Formato: A3 - 297X420



**Legenda**

Limite PPRLVC e ROM

Linhas de água

Curvas de Nível

Rede Viária e Caminhos

Construções

**Carta geológica simplificada**

**Descrição**

ANTE-ORDOVÍCICO - Complexo xisto-granito-migmatítico

ANTE-HERCÍNICO - Granito alcalino de grão médio a grosseiro, leucocrata, de duas micas

NEOGÉNICO - QUATERNÁRIO (Plio-Plistocénico) - Depósitos de praias antigas e de terraços fluviais indiferenciados

NEOGÉNICO - QUATERNÁRIO (Plio-Plistocénico) - Calhaus rolados dispersos, de praias ou terraços desmantelados

QUATERNÁRIO (Holocénico) - Aluviões

QUATERNÁRIO (Holocénico) - Areias de duna

QUATERNÁRIO (Holocénico) - Areias e cascalheiras de praia e de rio

Plano de água



Câmara Municipal de Vila do Conde

Estudo Específico da Paisagem Protegida Regional do Litoral de Vila do Conde e Reserva Ornitológica de Mindelo - PPRLVC e ROM

Fase 1: Caracterização

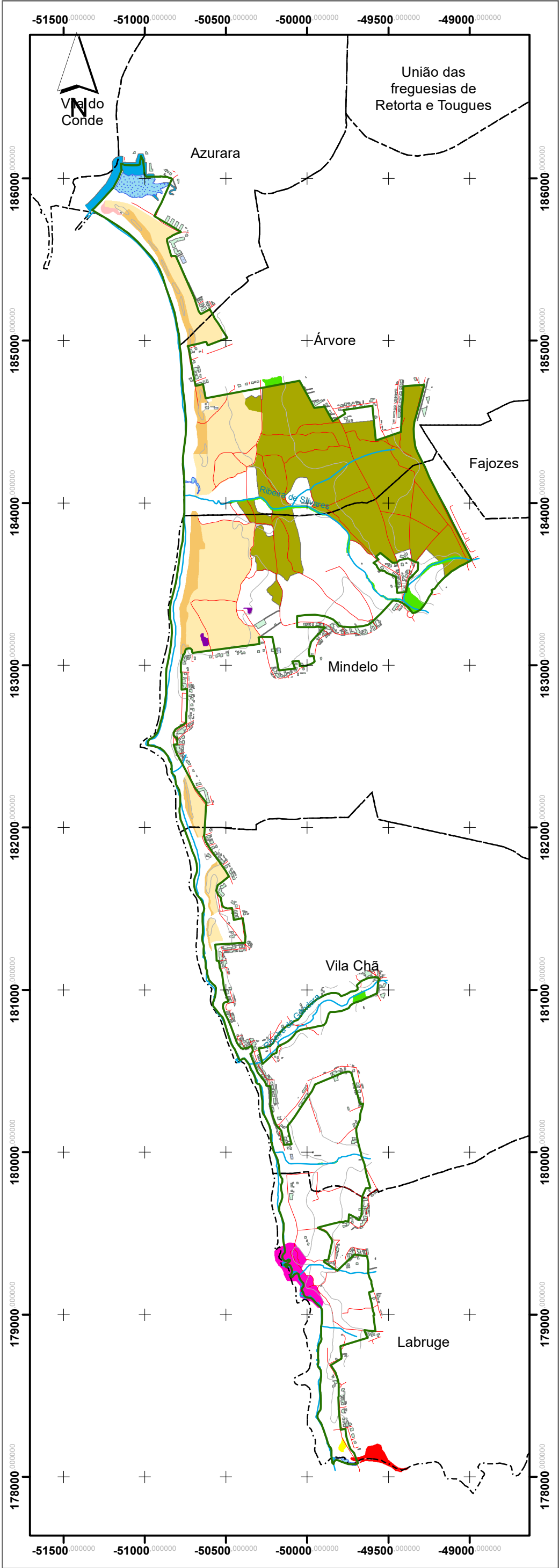
Título do Desenho: Carta Geológica Simplificada

Desenho n.º 5

Escala: 1:25000

Data: novembro 2016

Formato: A3 - 297X420



**Legenda**

- Limite PPRLVC e ROM
- Linhas de água
- Curvas de Nível
- Rede Viária e Caminhos
- Construções
- 1140pt1
- 1230
- 2190pt2
- 320 + 2170
- 6420
- 2130 + 2230 + 2330 + 6420
- 2120 + 2230pt1
- 1210 + 2110 + 2120
- 91E0
- 2150 + 2180



**Câmara Municipal de Vila do Conde**

**Estudo Específico da Paisagem Protegida Regional do Litoral de Vila do Conde e Reserva Ornitológica de Mindelo - PPRLVC e ROM**

Fase 1: Caracterização

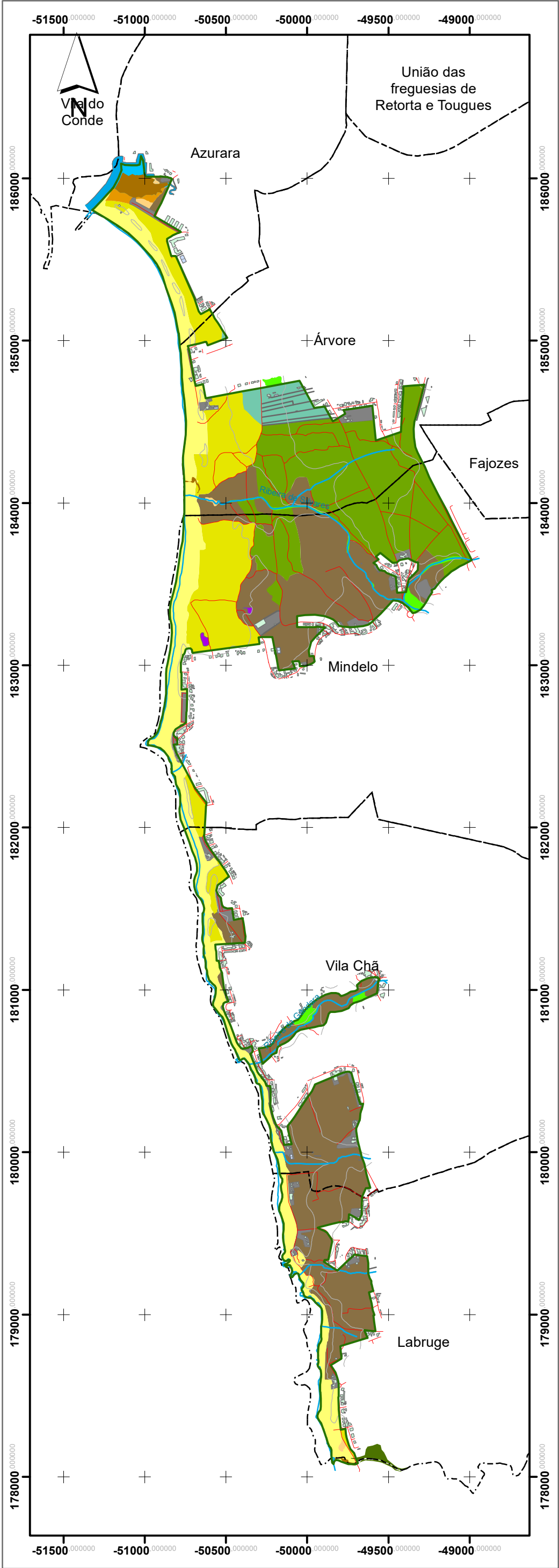
**Título do Desenho:** Carta de Vegetação

Desenho n.º 6

Escala: 1:25000

Data: novembro 2016

Formato: A3 - 297X420



Legenda

Limite PPRLVC e ROM

Linhas de água

Curvas de Nível

Rede Viária e Caminhos

Construções

Águas dulciaquícolas correntes

Sapal

Juncal

Lodaçais e areais a descoberto na maré baixa

Areias de praia e cristas dunares

Florestas aluviais residuais

Caníçal

Depressões húmidas intradunares

Mata dunar de Pinheiro

Mata dunar de Pinheiro e folhosas

Matos interdunares

Terrenos de uso agrícola

Urbano - Áreas artificializadas

Águas estuarinas



Câmara Municipal de Vila do Conde

Estudo Específico da Paisagem Protegida Regional do Litoral de Vila do Conde e Reserva Ornitológica de Mindelo - PPRLVC e ROM

Fase 1: Caracterização

Título do Desenho: Carta de Biótopos

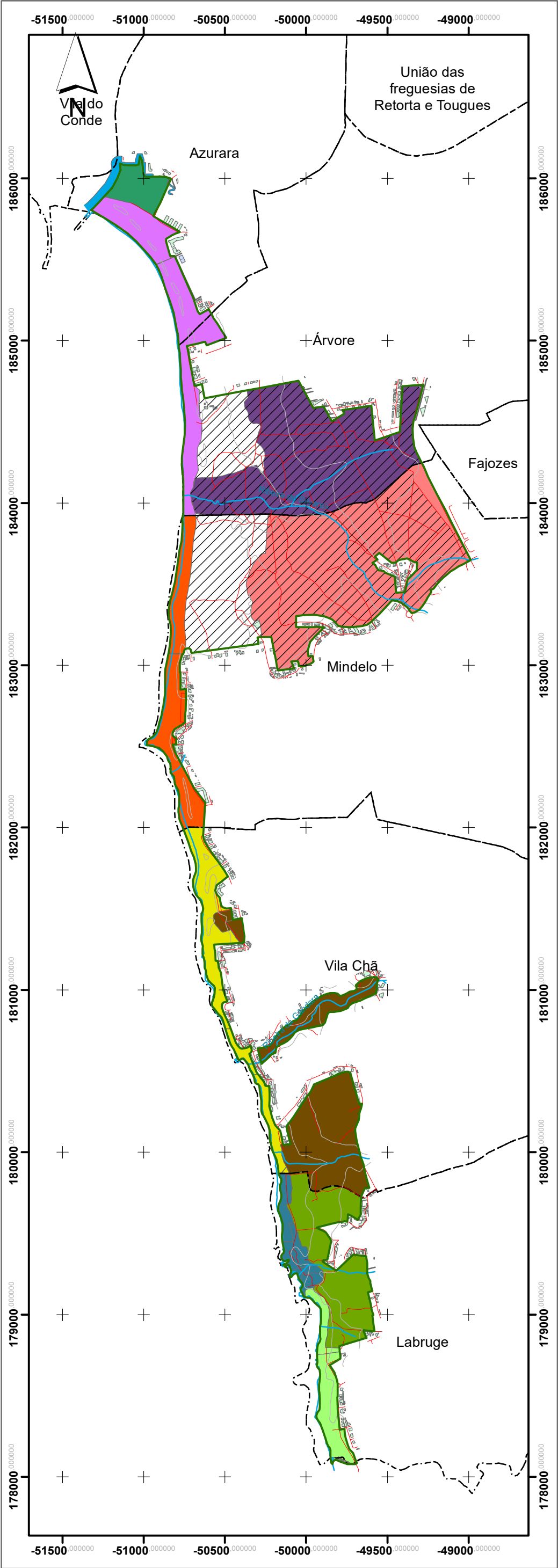
Desenho n.º 7

Escala: 1:25000

Data: novembro 2016

Formato: A3 - 297X420





**Legenda**

- Limite PPRLVC e ROM
- Linhas de água
- Curvas de Nível
- Rede Viária e Caminhos
- Construções

**Carta de unidades de paisagem**

**Unidades de Paisagem**

- Estuário do Rio Âve e Ribeira da Varziela
- Praia de Azurara/Árvore
- Zona Agrícola e Florestal de Azurara/Árvore
- Área da antiga ROM
- Zona Agrícola e Florestal de Mindelo
- Praia de Mindelo
- Praia de Vila Chã
- Zona Agrícola e Florestal de Vila Chã
- Castro e Praia de S.Paio
- Zona Agrícola e Florestal de Labruge
- Praia de Labruge
- Estuário do Rio Onda



**Câmara Municipal de Vila do Conde**

**Estudo Específico da Paisagem Protegida Regional do Litoral de Vila do Conde e Reserva Ornitológica de Mindelo - PPRLVC e ROM**

Fase 1: Caracterização

**Título do Desenho:** Carta de Unidades de Paisagem

Desenho n.º 8

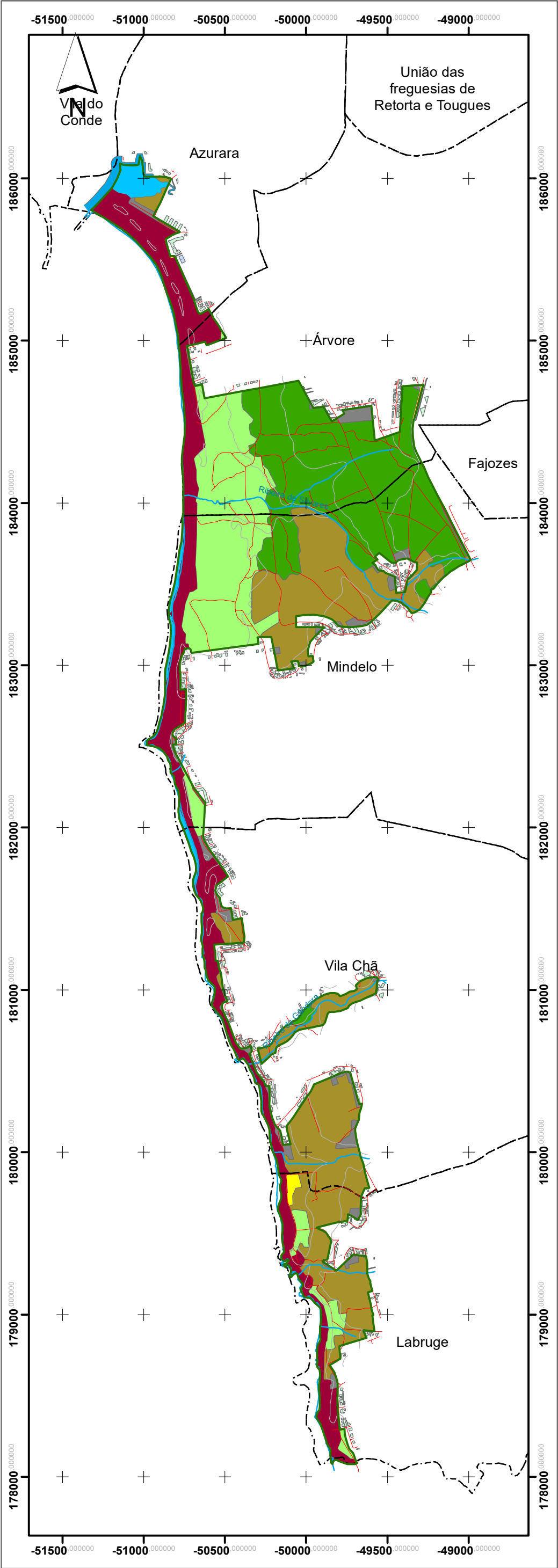
Escala: 1:25000

Data: novembro 2016

Formato: A3 - 297X420







**Legenda**

Limite PPRLVC e ROM

Linhas de água

Curvas de Nível

Rede Viária e Caminhos

Construções

Águas marinhas e costeiras

Culturas temporárias

Espacos verdes urbanos, equipamentos desportivos, culturais e de lazer, e zonas historicas

Florestas

Florestas abertas e vegetacao arbustiva e herbacea

Industria, comercio e transportes

Tecido urbano

Zonas descobertas e com pouca vegetacao



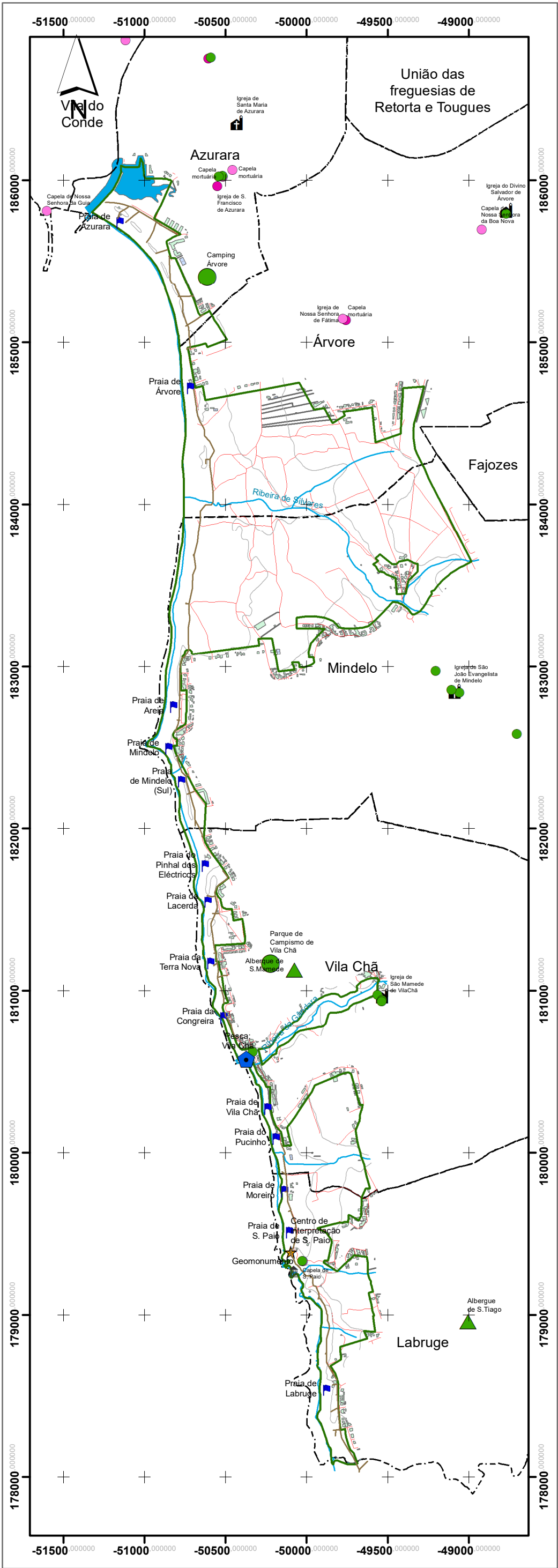
**Câmara Municipal de Vila do Conde**

**Estudo Específico da Paisagem Protegida Regional do Litoral de Vila do Conde e Reserva Ornitológica de Mindelo - PPRLVC e ROM**

Fase 1: Caracterização

**Título do Desenho:** Carta do Uso Atual do Solo

Desenho n.º 10



**Legenda**

— Limite PPRLVC e ROM

— Linhas de água

— Curvas de Nível

— Rede Viária e Caminhos

— Construções

— Passadiço

Pesca: Vila Chã

Praias

Geomonumento

Festividades

Capelas

Igrejas

Igrejas Matriz

Património arqueológico

**Alojamento turístico**

**Tipo**

Albergue

Parque de Campismo



Câmara Municipal de Vila do Conde

Estudo Específico da Paisagem Protegida Regional do Litoral de Vila do Conde e Reserva Ornitológica de Mindelo - PPRLVC e ROM

Fase 1: Caracterização

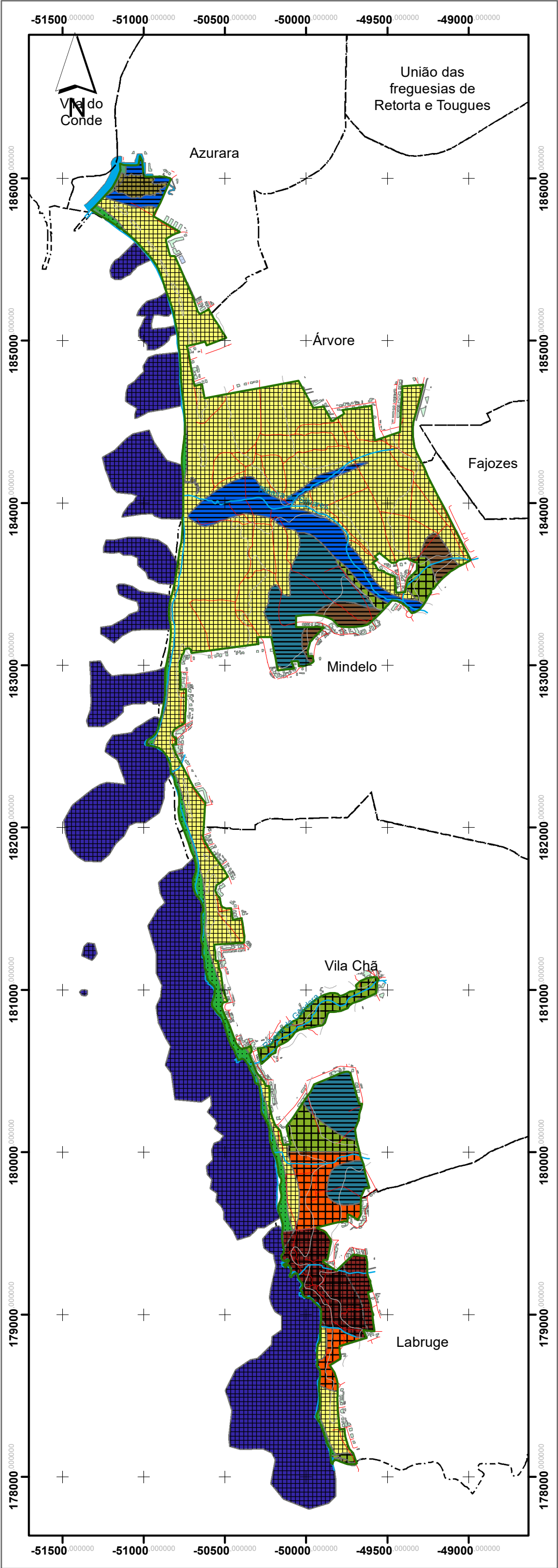
**Título do Desenho:** Carta de Zonas e Elementos de Atracção Recreativa e Turística

Desenho n.º 11

Escala: 1:25000

Data: novembro 2016

Formato: A3 - 297X420



Legenda

- Limite PPRLVC e ROM
- Linhas de água
- Curvas de Nível
- Rede Viária e Caminhos
- Construções

Valoração Geológica

Valoracao

- Excepcional
- Alto
- Médio
- Baixo

Valores Geológicos

Descriçã

- Plano de água
- Estuários e Sapais
- Afloramentos rochosos
- Conjunto de Afloramentos Castro S.Paio
- ANTE-ORDOVÍCIO - Complexo xisto-granito-migmatítico
- ANTE-HERCÍNICO - Granito alcalino de grão médio a grosseiro, leucocrata, de duas micas
- NEOGÉNICO - QUATERNÁRIO (Plio-Plistocénico) - Depósitos de praias antigas e de terraços fluviais indiferenciados
- NEOGÉNICO - QUATERNÁRIO (Plio-Plistocénico) - Calhaus rolados dispersos, de praias ou terraços desmantelados
- QUATERNÁRIO (Holocénico) - Aluviões
- QUATERNÁRIO (Holocénico) - Areias de duna
- QUATERNÁRIO (Holocénico) - Areias e cascalheiras de praia e de rio



Câmara Municipal de Vila do Conde

Estudo Específico da Paisagem Protegida Regional do Litoral de Vila do Conde e Reserva Ornitológica de Mindelo - PPRLVC e ROM

Fase 1: Caracterização

Título do Desenho: Carta dos Valores Geológicos

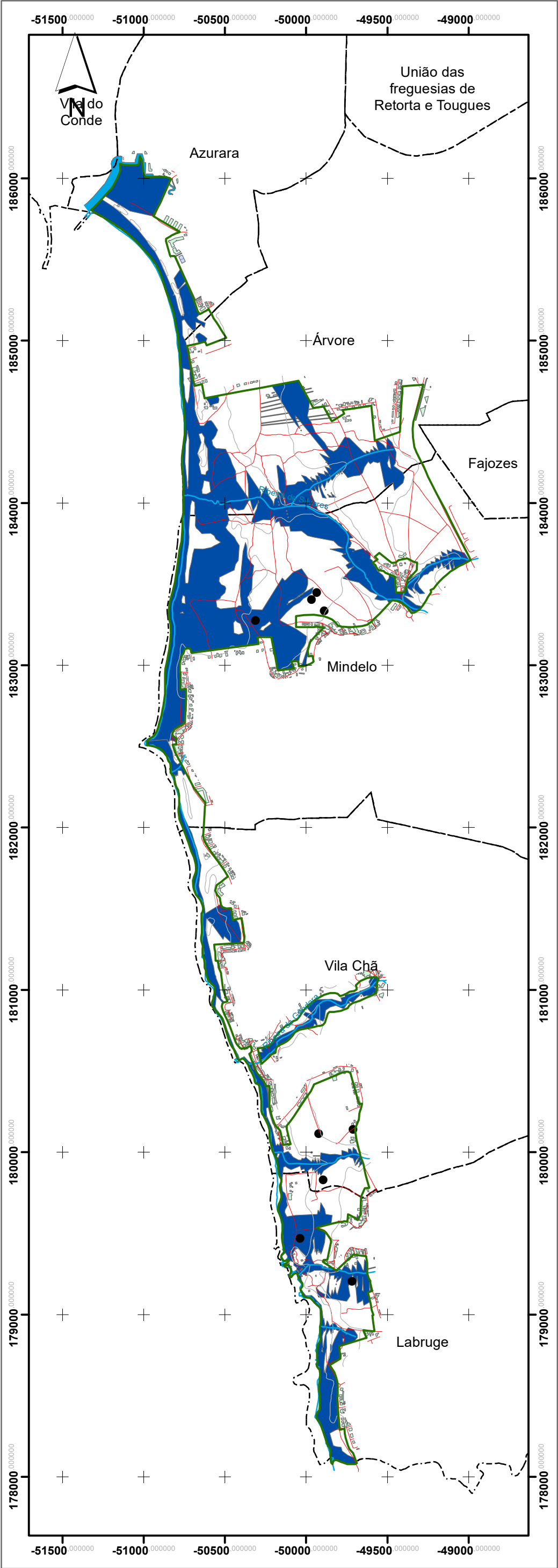
Desenho n.º 12

Escala: 1:25000

Data: novembro 2016

Formato: A3 - 297X420





**Legenda**

Limite PPRLVC e ROM

Linhas de água

Curvas de Nível

Rede Viária e Caminhos

Construções

Poço

**Vulnerabilidade**

Zonas inundáveis a cheia de 1 m



Câmara Municipal de Vila do Conde

Estudo Específico da Paisagem Protegida Regional do Litoral de Vila do Conde e Reserva Ornitológica de Mindelo - PPRLVC e ROM

Fase 1: Caracterização

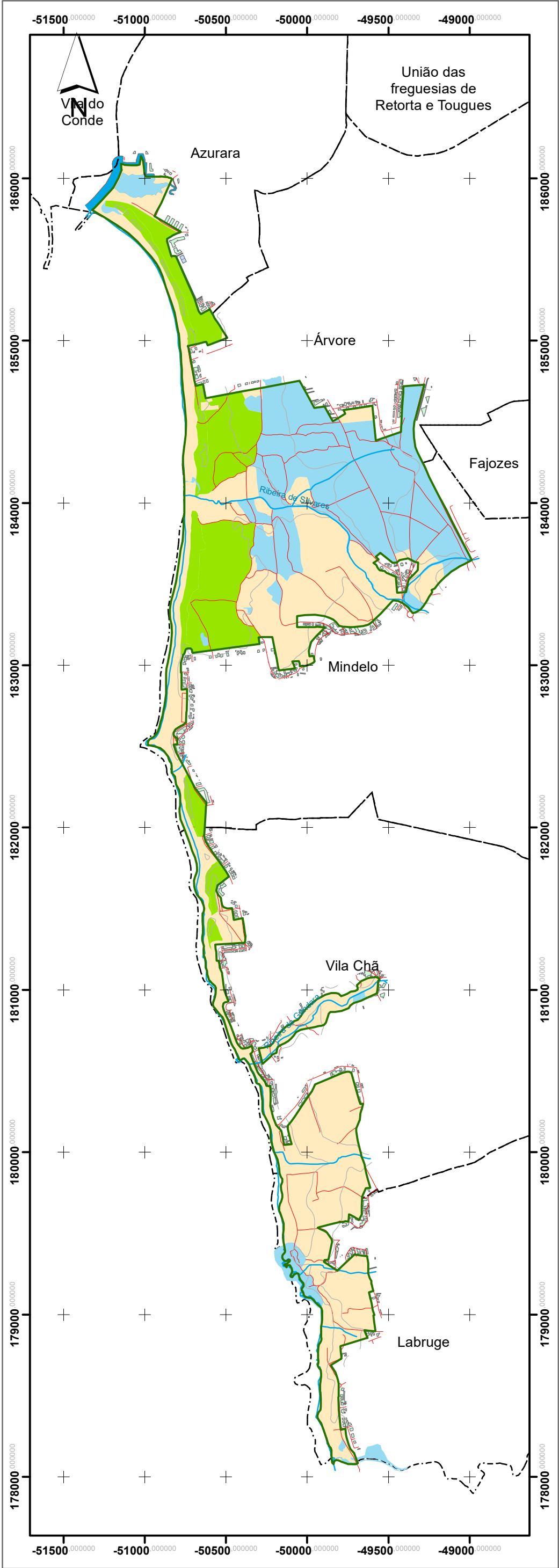
Título do Desenho: Carta dos Valores Hidrológicos

Desenho n.º 13

Escala: 1:25000

Data: novembro 2016

Formato: A3 - 297X420



Legenda

— Limite PPRLVC e ROM

— Linhas de água

— Curvas de Nível

— Rede Viária e Caminhos

— Construções

Alto

Excecional

Baixo



Câmara Municipal de Vila do Conde

Estudo Específico da Paisagem Protegida Regional do Litoral de Vila do Conde e Reserva Ornitológica de Mindelo - PPRLVC e ROM

Fase 1: Caracterização

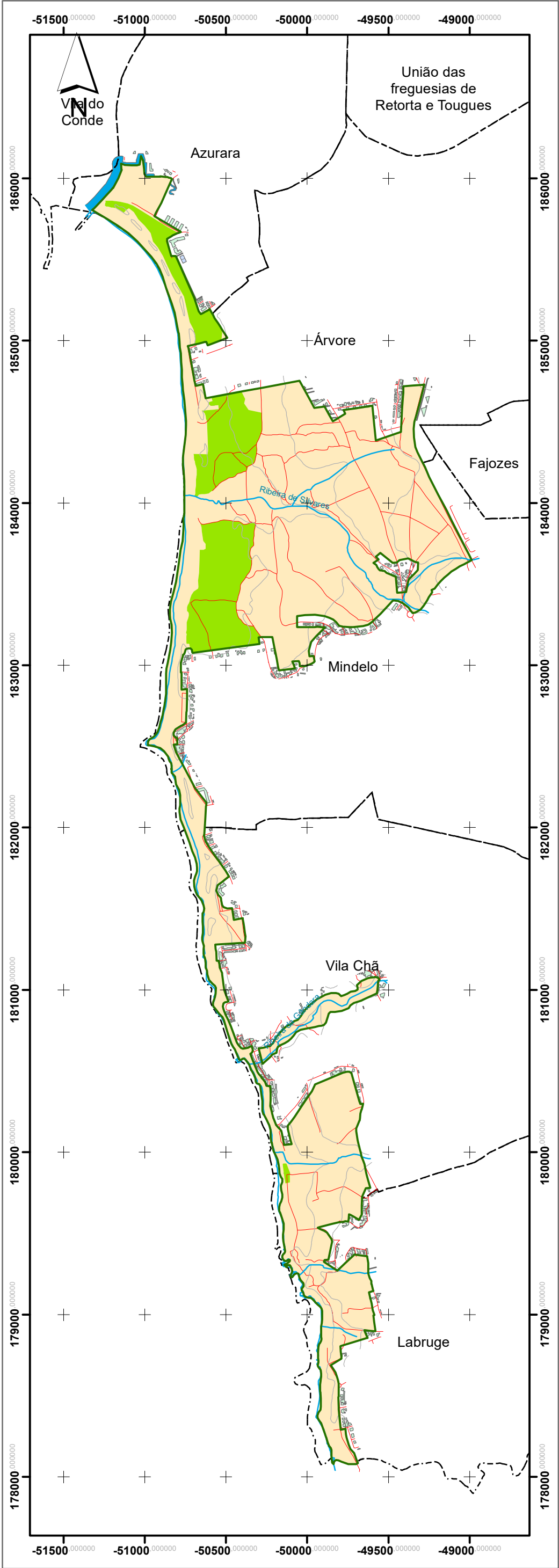
Titulo do Desenho: Carta de Valoração de Vegetação

Desenho n.º 14

Escala: 1:25000

Data: novembro 2016

Formato: A3 - 297X420



Legenda

— Limite PPRLVC e ROM

— Linhas de água

— Curvas de Nível

— Rede Viária e Caminhos

— Construções

Interesse excepcional

Interesse baixo



Câmara Municipal de Vila do Conde

Estudo Específico da Paisagem Protegida Regional do Litoral de Vila do Conde e Reserva Ornitológica de Mindelo - PPRLVC e ROM

Fase 1: Caracterização

Titulo do Desenho: Carta de áreas de especial interesse para espécies prioritárias de flora

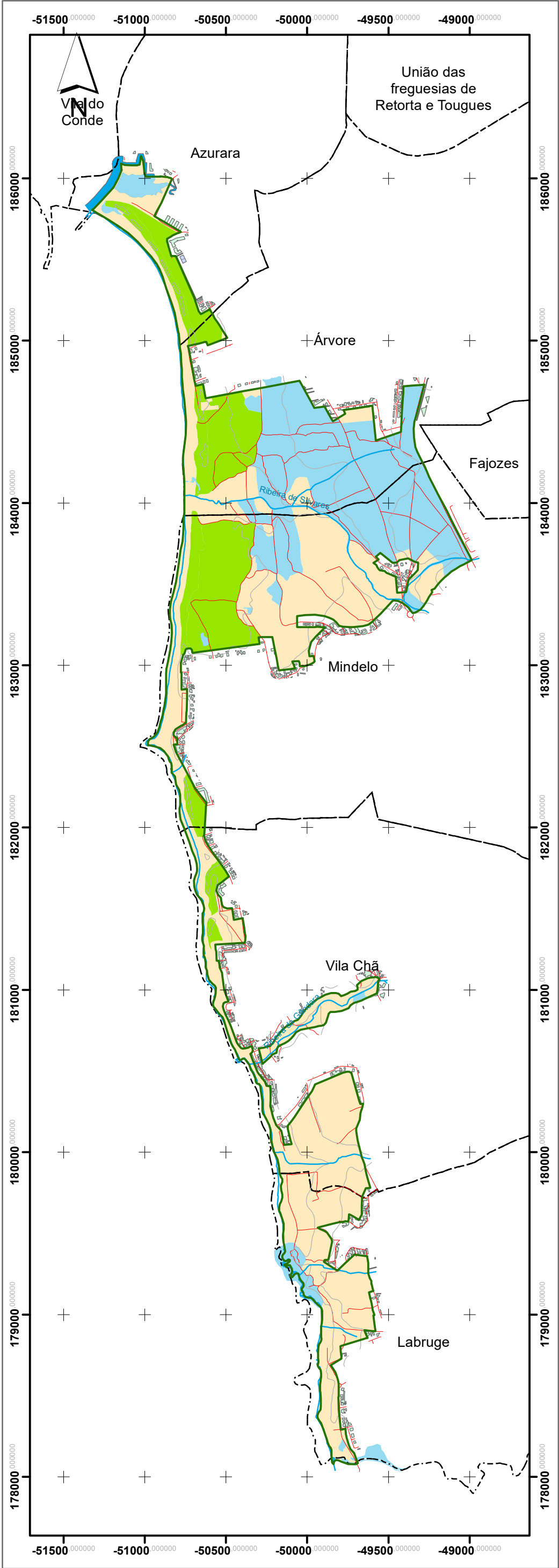
Desenho n.º 15

Escala: 1:25000

Data: novembro 2016

Formato: A3 - 297X420





Legenda

Limite PPRLVC e ROM

Linhas de água

Curvas de Nível

Rede Viária e Caminhos

Construções

Excecional

Alto

Baixo



Câmara Municipal de Vila do Conde

Estudo Específico da Paisagem Protegida Regional do Litoral de Vila do Conde e Reserva Ornitológica de Mindelo - PPRLVC e ROM

Fase 1: Caracterização

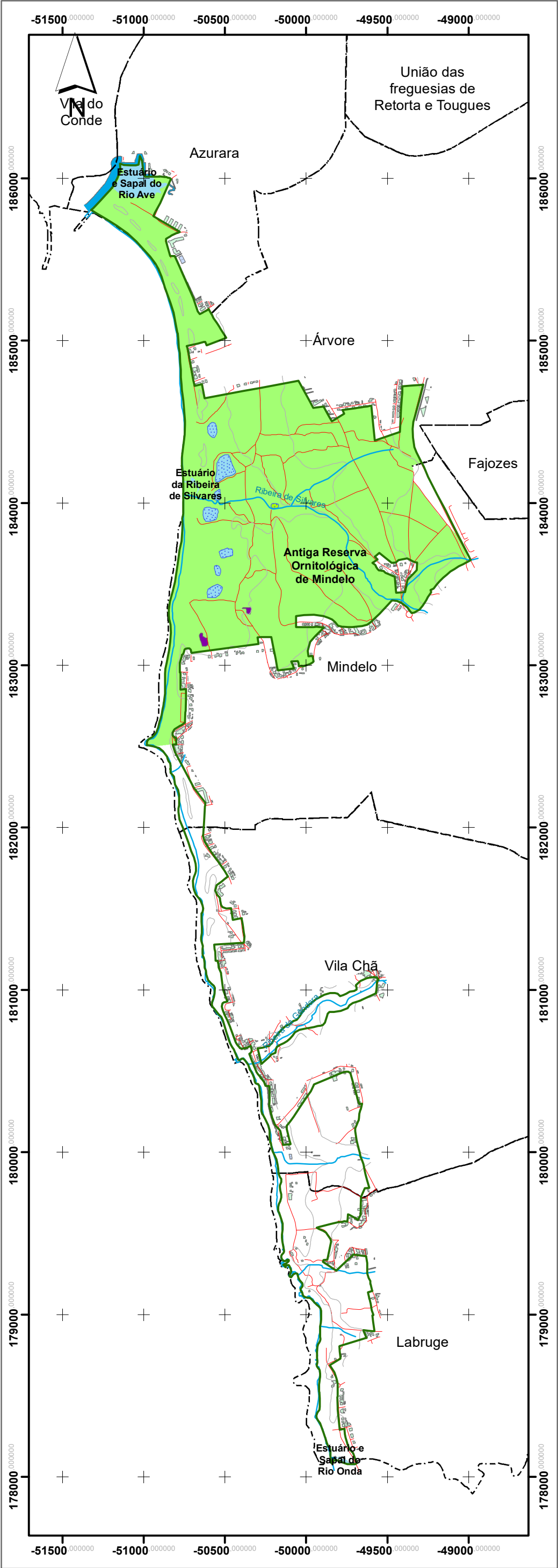
Titulo do Desenho: Carta de valores florísticos e vegetação

Desenho n.º 16

Escala: 1:25000

Data: novembro 2016

Formato: A3 - 297X420



Legenda

— Limite PPRLVC e ROM

— Linhas de água

— Curvas de Nível

— Rede Viária e Caminhos

— Construções

Estuários

Charco de Anfíbios

Charcos temporários

Potenciais charcos

ROM



Câmara Municipal de Vila do Conde

Estudo Específico da Paisagem Protegida Regional do Litoral de Vila do Conde e Reserva Ornitológica de Mindelo - PPRLVC e ROM

Fase 1: Caracterização

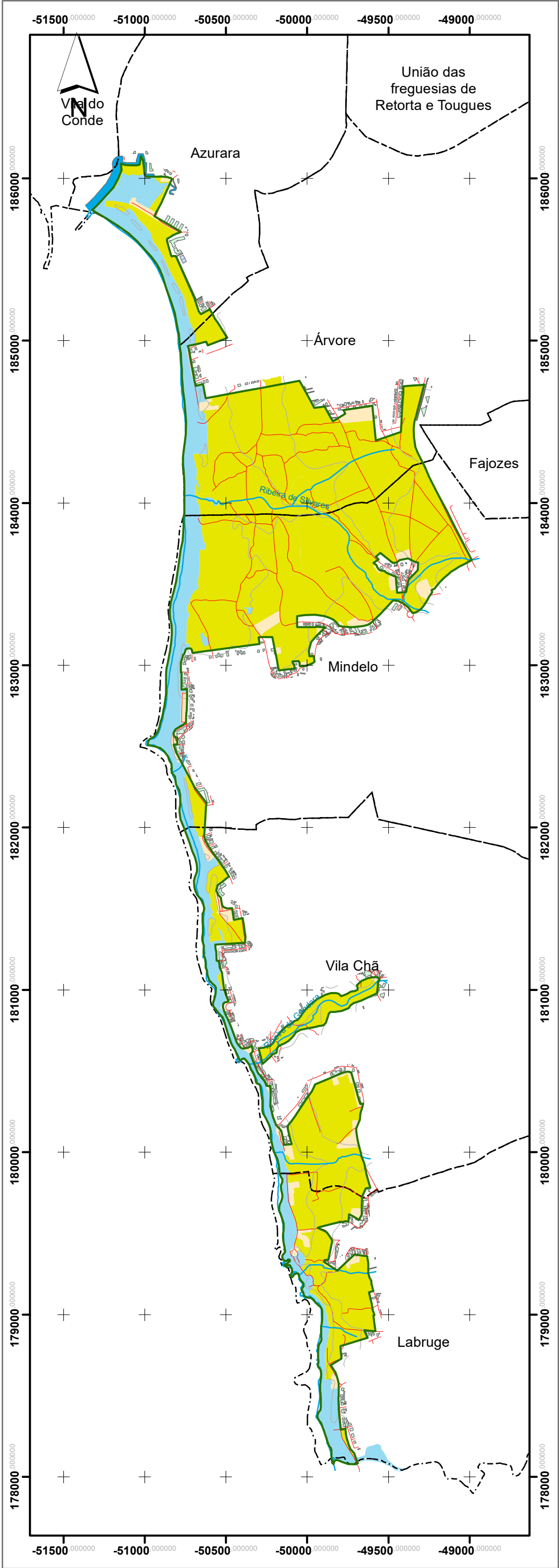
Titulo do Desenho: Carta de locais de especial interesse para espécies prioritárias de fauna

Desenho n.º 17

Escala: 1:25000

Data: novembro 2016

Formato: A3 - 297X420



Legenda

— Limite PPRLVC e ROM

— Linhas de água

— Curvas de Nível

— Rede Viária e Caminhos

— Construções

Alto

Médio

Baixo



Câmara Municipal de Vila do Conde

Estudo Específico da Paisagem Protegida Regional do Litoral de Vila do Conde e Reserva Ornitológica de Mindelo - PPRLVC e ROM

Fase 1: Caracterização

Título do Desenho: Carta de valores faunísticos

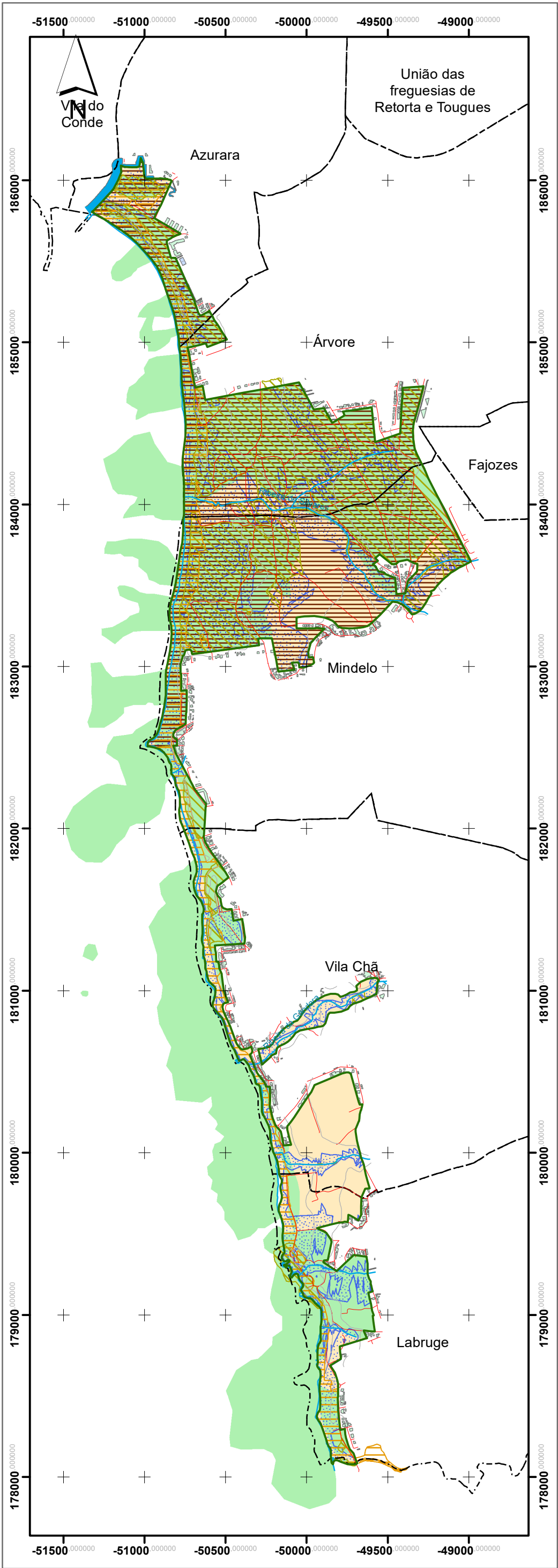
Desenho n.º 18

Escala: 1:25000

Data: novembro 2016

Formato: A3 - 297X420





Legenda

— Limite PPRLVC e ROM

— Linhas de água

— Curvas de Nível

— Rede Viária e Caminhos

— Construções

Flora - valor excepcional e alto

Fauna - valor alto

Locais interesse fauna prioritária

Geologia - valor excepcional

Zonas inundáveis a cheia de 1 m

Áreas com valor natural médio e baixo



Câmara Municipal de Vila do Conde

Estudo Específico da Paisagem Protegida Regional do Litoral de Vila do Conde e Reserva Ornitológica de Mindelo - PPRLVC e ROM

Fase 1: Caracterização

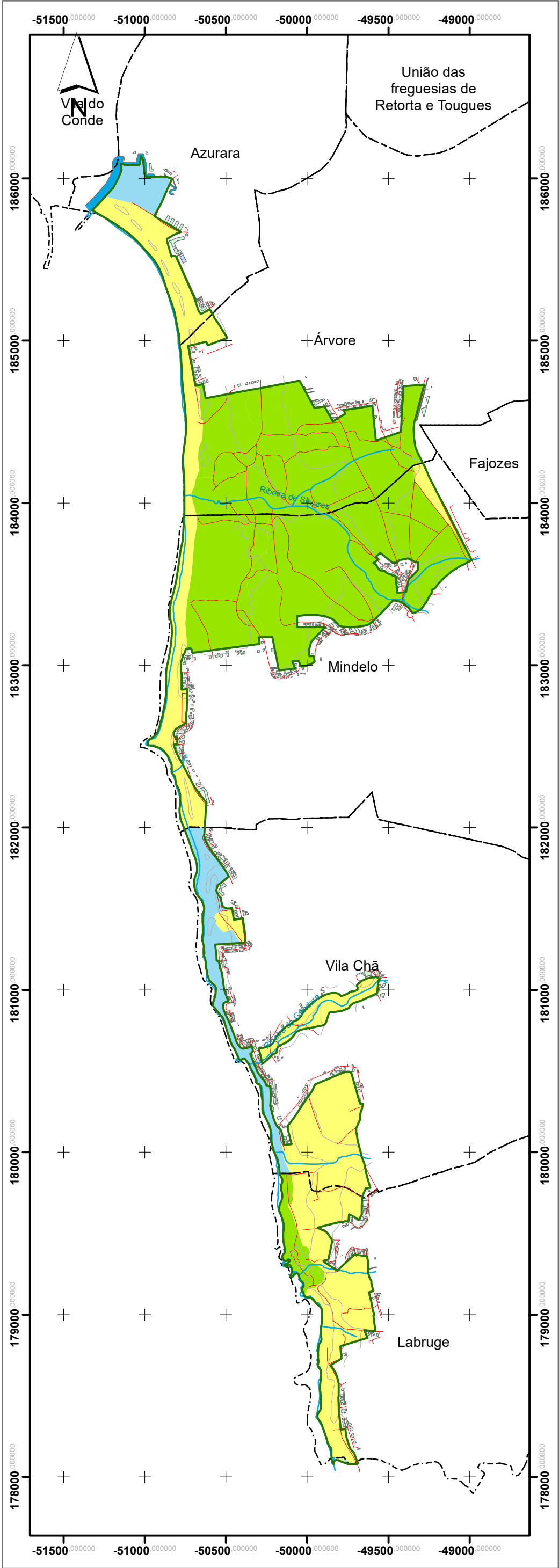
Título do Desenho: Carta de síntese de valores naturais

Desenho n.º 19

Escala: 1:25000

Data: novembro 2016

Formato: A3 - 297X420



**Legenda**

Limite PPRLVC e ROM

Linhas de água

Curvas de Nível

Rede Viária e Caminhos

Construções

**Carta de Valores Paisagísticos**  
**Valoração das Unidades de Paisagem**

Excepcional

Relevante

Médio



**Câmara Municipal de Vila do Conde**

**Estudo Específico da Paisagem Protegida Regional do Litoral de Vila do Conde e Reserva Ornitológica de Mindelo - PPRLVC e ROM**

Fase 1: Caracterização

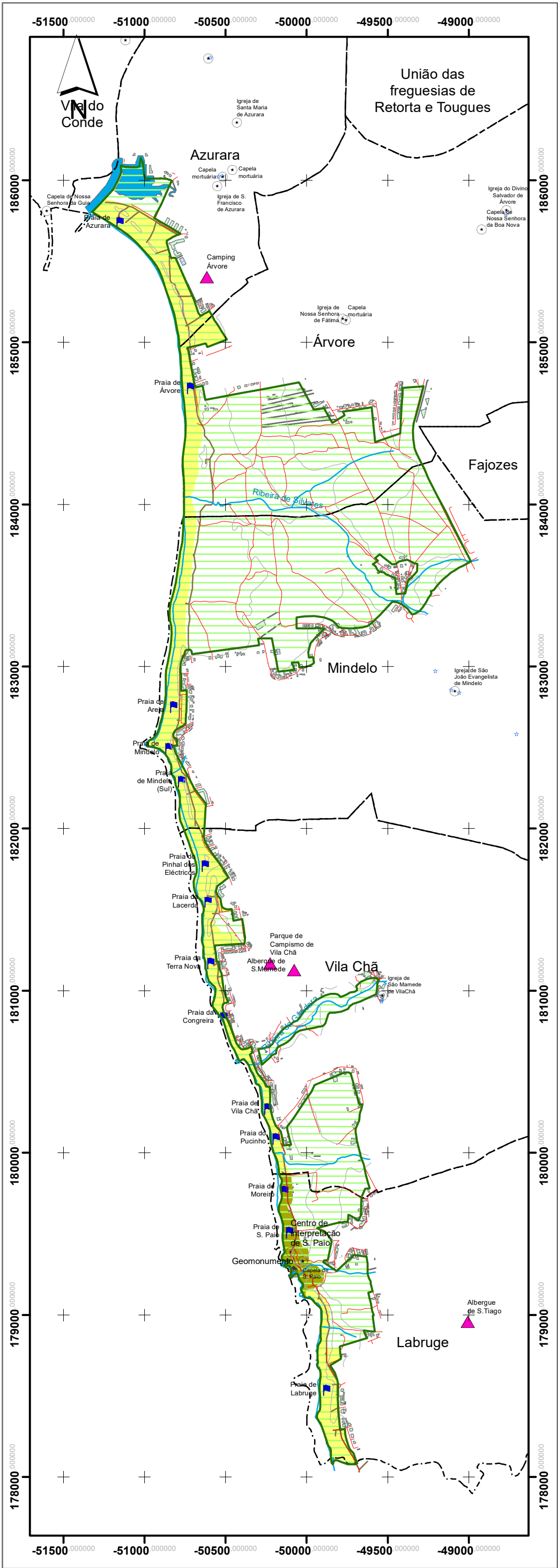
**Título do Desenho:** Carta de Valores Paisagísticos

Desenho n.º 20

Escala: 1:25000

Data: novembro 2016

Formato: A3 - 297X420



Legenda

— Limite PPRLVC e ROM

— Linhas de água

— Curvas de Nível

— Rede Viária e Caminhos

— Construções

— Turismo de natureza

— Património Histórico e Cultural

— Recreio\_Balnear

▲ Empreendimentos turísticos

▣ Praias

● Elementos patrimoniais

■ Geomonumento

★ Festividades



Câmara Municipal de Vila do Conde

Estudo Específico da Paisagem Protegida Regional do Litoral de Vila do Conde e Reserva Ornitológica de Mindelo - PPRLVC e ROM

Fase 2: Diagnóstico

Título do Desenho: Carta de aptidão turística

Desenho n.º 21

Escala: 1:25000

Data: novembro 2016

Formato: A3 - 297X420